
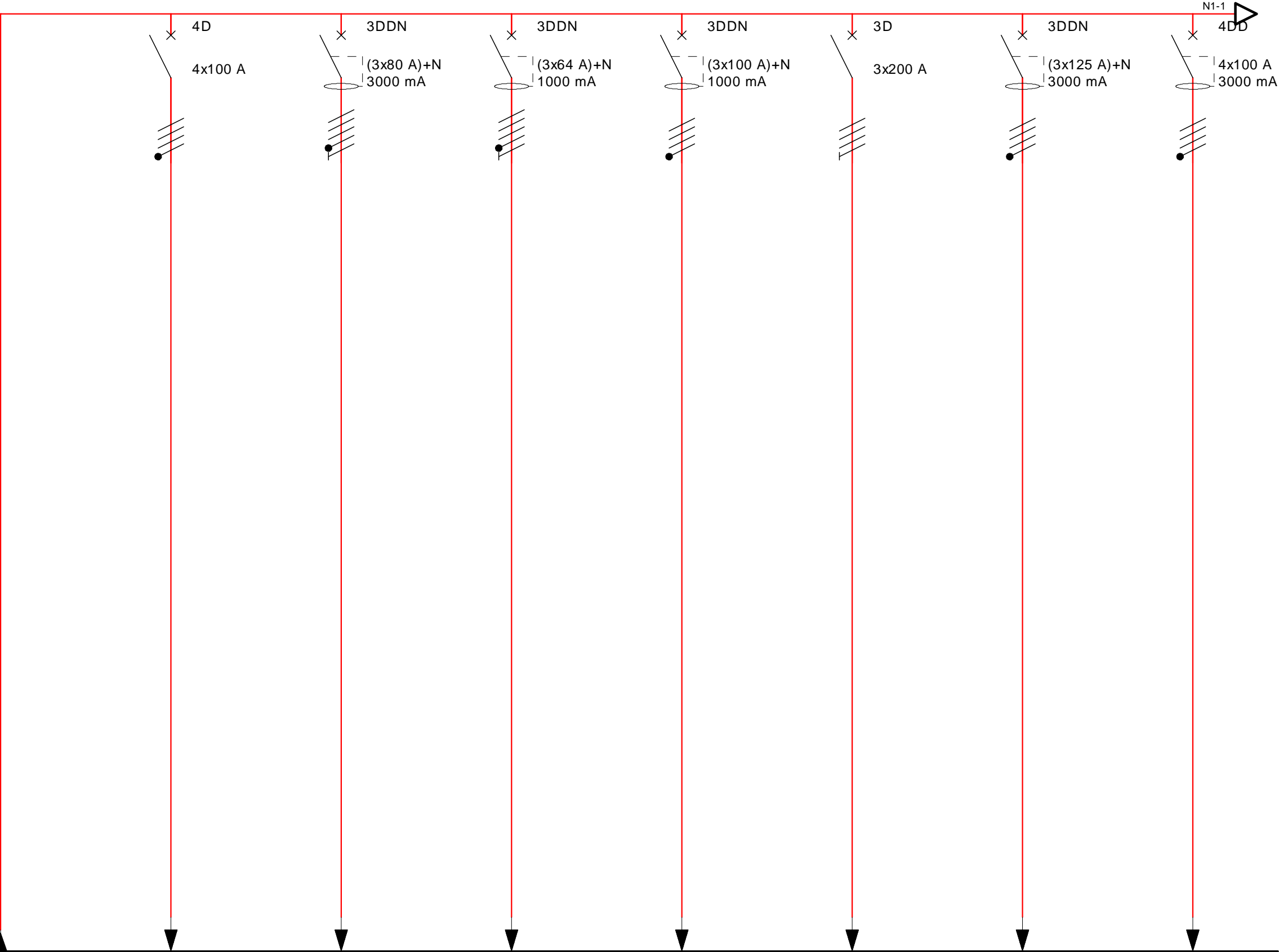


<div><div>SOMMAIRE</div><div>FOLIOS</div><div>BATIMENT 0008 POSTE P2F_001àF_004</div><div>BATIMENT 0008 LOCAL GROUPE ELECTROGENE F_005àF_005</div></div>				MODIFICATIONS		DATE D'INTERVENTION	DESSINE PAR	
				ORIGINAL				
				<div><div>SOCOTEC CALEDONIE</div><div>4 rue Paul Montchovet</div><div>BP 3443</div><div>Tél : 687 24388098846 Noumea CedexFax :</div></div>		NOMBRE DE PAGES	<div>BASE AERIENNE 186-BAT0008 "LIEUTENANT PAUL KLEIN"</div> <div>TRANSFORMATEUR 0008 DID 98840 PAÏTA - TONTOUTA</div>	
DOSSIER REALISE AVEC LE LOGICIEL Pack'Elec		6						

 SOCOTEC	Dossier N°	2108043	Rapport N°		Canevas	RI_310462	1 / 6
	Dessiné par	GAUCHEREL Brice BASE AERIENNE 186-BAT0008 "LIEUTENANT PAUL KLEIN"					D_001
	Date	Du 06/03/2022 22:00:00 au 06/03/2022 22:00:00					INDICE

Ce tracé est notre propriété il ne peut pas être utilisé sans notre autorisation

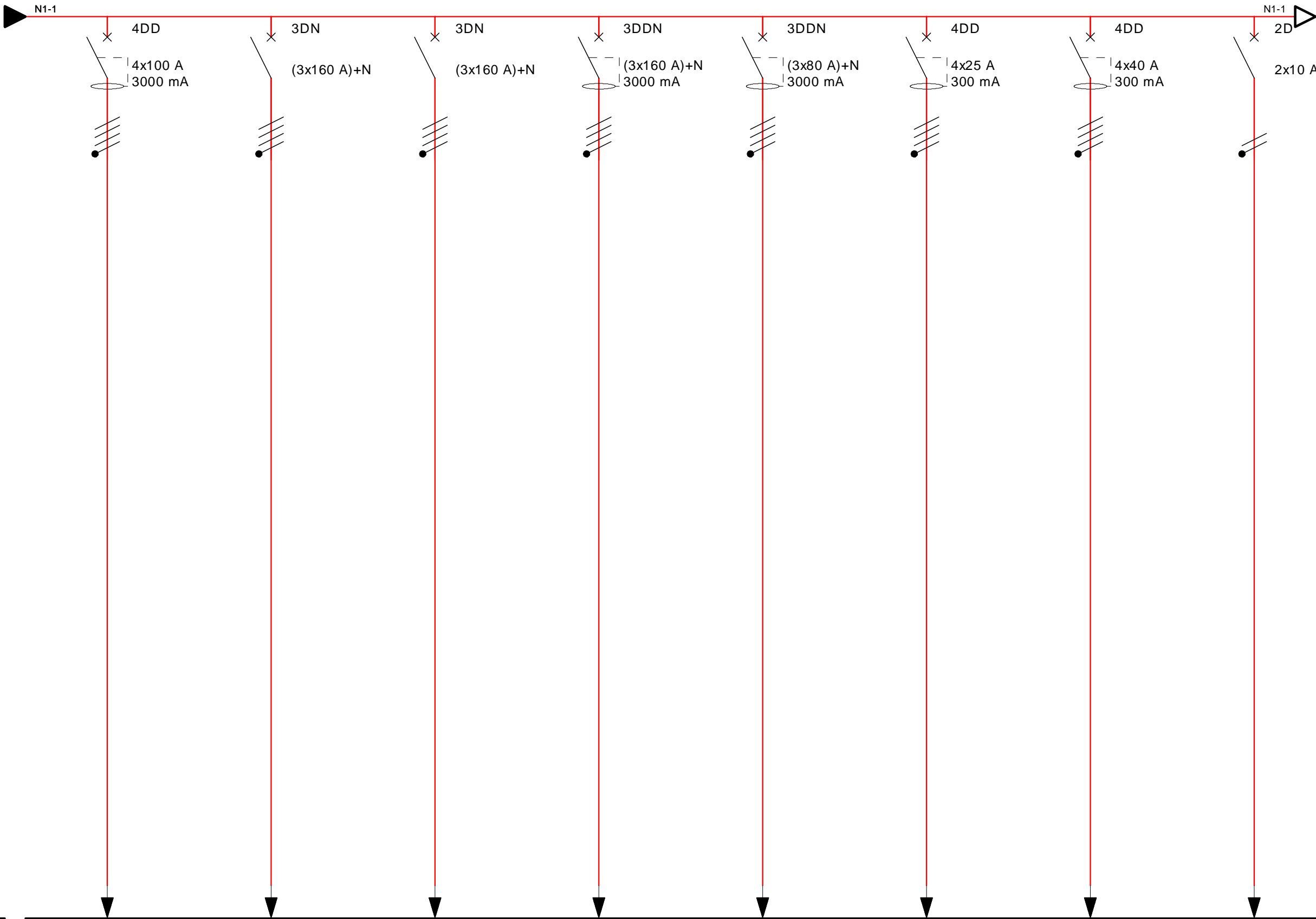
Intensité de court-circuit Ik 11 kA
Réseau BT
Tension d'utilisation 230/400
Régime de Neutre TT



DESIGNATION		Dépôt pétrolier		PC ETOM		B32 - Atelier		Circuit NI		Condo 90 KVA		Force H3		SEA - Essences	
Cable Protect.	TYPE														
	Calibre / Différentiel	4x100 A		(3x80 A)+N/3000 mA		(3x64 A)+N/1000 mA		(3x100 A)+N/1000 mA		3x200 A		(3x125 A)+N/3000 mA		4x100 A/3000 mA	
	Imag / Courbe														
Cable	SECTION		4X75		3X98+N50		5G25				3X70+PE25			4X25	
	Iz Canalisation					100 A									

Ce tracé est notre propriété il ne peut pas être utilisé sans notre autorisation

Intensité de court-circuit Ik 11 kA
Réseau BT
Tension d'utilisation 230/400
Régime de Neutre TT



DESIGNATION		Bâtiment commandement	Force H1	Force H2	Force H4	Hangar TMI (H5)	Ecl. publics	Local autocom B1	PC Etom
Cable Protect.	TYPE								
	Calibre / Différentiel	4x100 A/3000 mA	(3x160 A)+N/3000 mA	(3x160 A)+N/3000 mA	(3x160 A)+N/3000 mA	(3x80 A)+N/3000 mA	4x25 A/300 mA	4x40 A/300 mA	2x10 A/300 mA
	Imag / Courbe								
Cable	SECTION	4X35	4X95	4X95	4X95	4X35	4X10	4X25	
	Iz Canalisation	125 A	250 A	250 A	250 A	125 A	60 A	100 A	

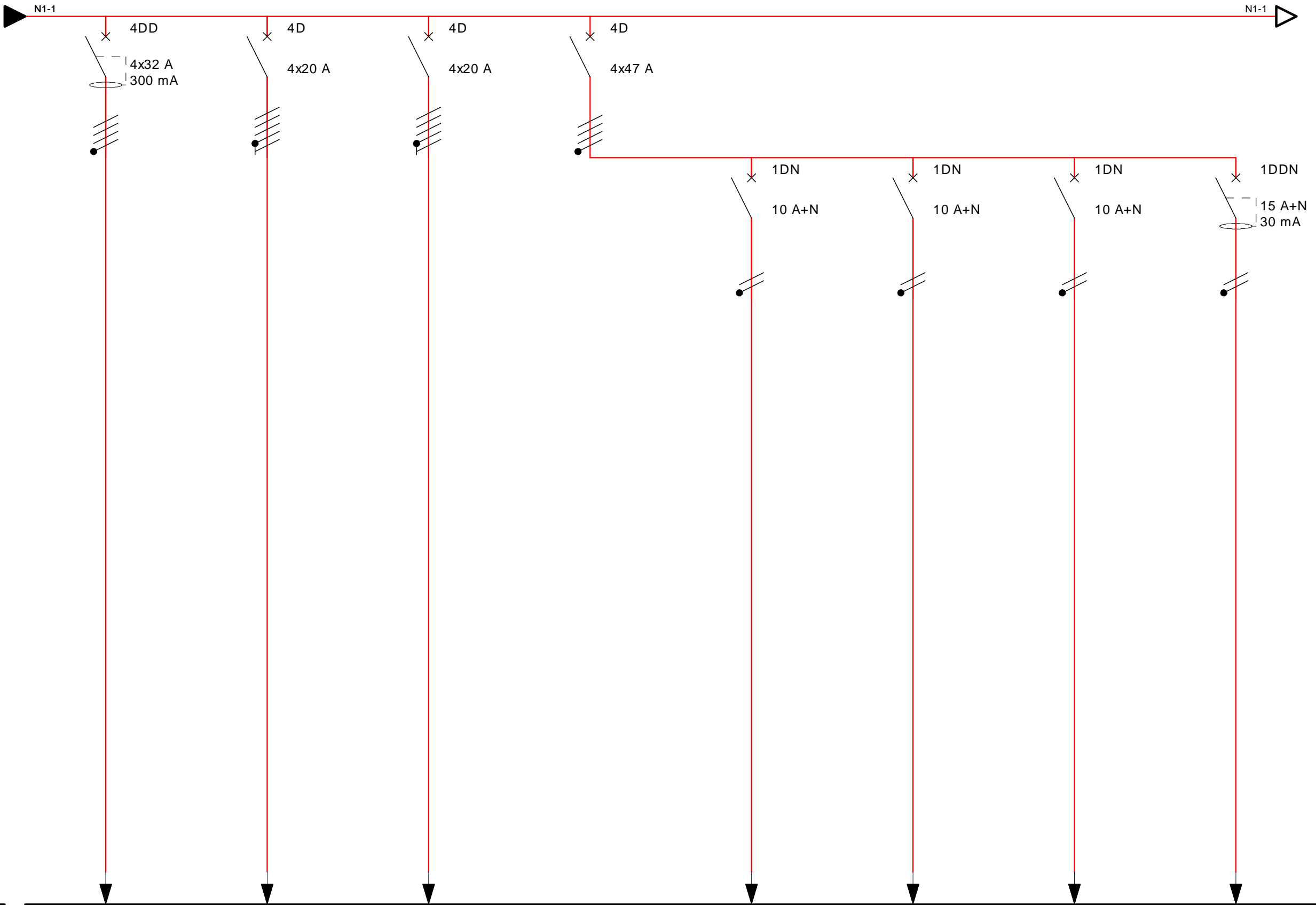


Dossier N°	2108043	Rapport N°	
Dessiné par	GAUCHEREL Brice BASE AERIENNE 186-BAT0008 "LIEUTENANT PAUL KLEIN"		
Date	Du 06/03/2022 22:00:00 au 06/03/2022 22:00:00		

BATIMENT 0008
POSTE P2
TGBT - ARMOIRE 2

Ce tracé est notre propriété il ne peut pas être utilisé sans notre autorisation

Intensité de court-circuit Ik 11 kA
Réseau BT
Tension d'utilisation 230/400
Régime de Neutre TT



DESIGNATION		Bâtiment défense + clôture	GE1	GE2	Général service poste	Com. BATT	Ecl. poste	Clim. poste	PC poste
Cable Protect.	TYPE								
	Calibre / Différentiel	4x32 A/300 mA	4x20 A	4x20 A	4x47 A	10 A+N	10 A+N	10 A+N/30 mA	15 A+N/30 mA
	Imag / Courbe								
Cable	SECTION	4X16	5G10	5G6		1,5	1,5	2,5	2,5
	Iz Canalisation	80 A	60 A	40 A					



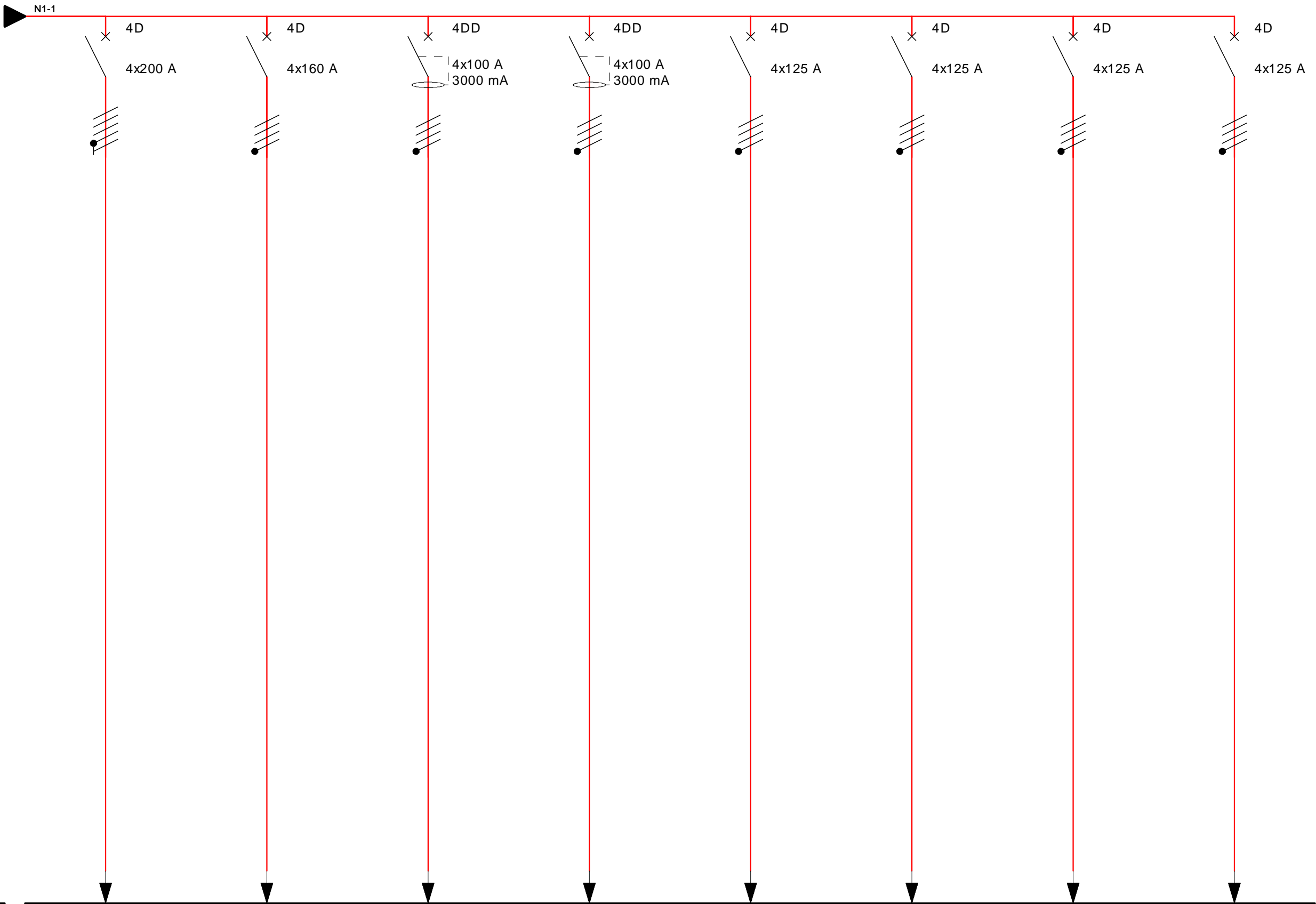
Dossier N°	2108043	Rapport N°	
Dessiné par	GAUCHEREL Brice BASE AERIENNE 186-BAT0008 "LIEUTENANT PAUL KLEIN"		
Date	Du 06/03/2022 22:00:00 au 06/03/2022 22:00:00		

BATIMENT 0008	
POSTE P2	
TGBT - ARMOIRE 2	

4 / 6
F_003
INDICE

Ce tracé est notre propriété il ne peut pas être utilisé sans notre autorisation

Intensité de court-circuit Ik 11 kA
Réseau BT
Tension d'utilisation 230/400
Régime de Neutre TT



DESIGNATION		Secours TGBT 2	Station service + menuiserie + sécu incendie + soute	GARAGE	Forage + soute	Coffret abri bus B29	Ecl. H1	Ecl. H3 - H2	Ecl. H4
Cable Protect.	TYPE								
	Calibre / Différentiel	4x200 A	4x160 A	4x100 A/3000 mA	4x100 A/3000 mA	4x125 A/1000 mA	4x125 A/3000 mA	4x125 A/3000 mA	4x125 A/3000 mA
	Imag / Courbe								
Cable	SECTION	3X185+N95		4X35	4X35	4X35+PE	4X70	4X70	4X70
	Iz Canalisation								



Dossier N°	2108043	Rapport N°	
Dessiné par	GAUCHEREL Brice BASE AERIENNE 186-BAT0008 "LIEUTENANT PAUL KLEIN"		
Date	Du 06/03/2022 22:00:00 au 06/03/2022 22:00:00		

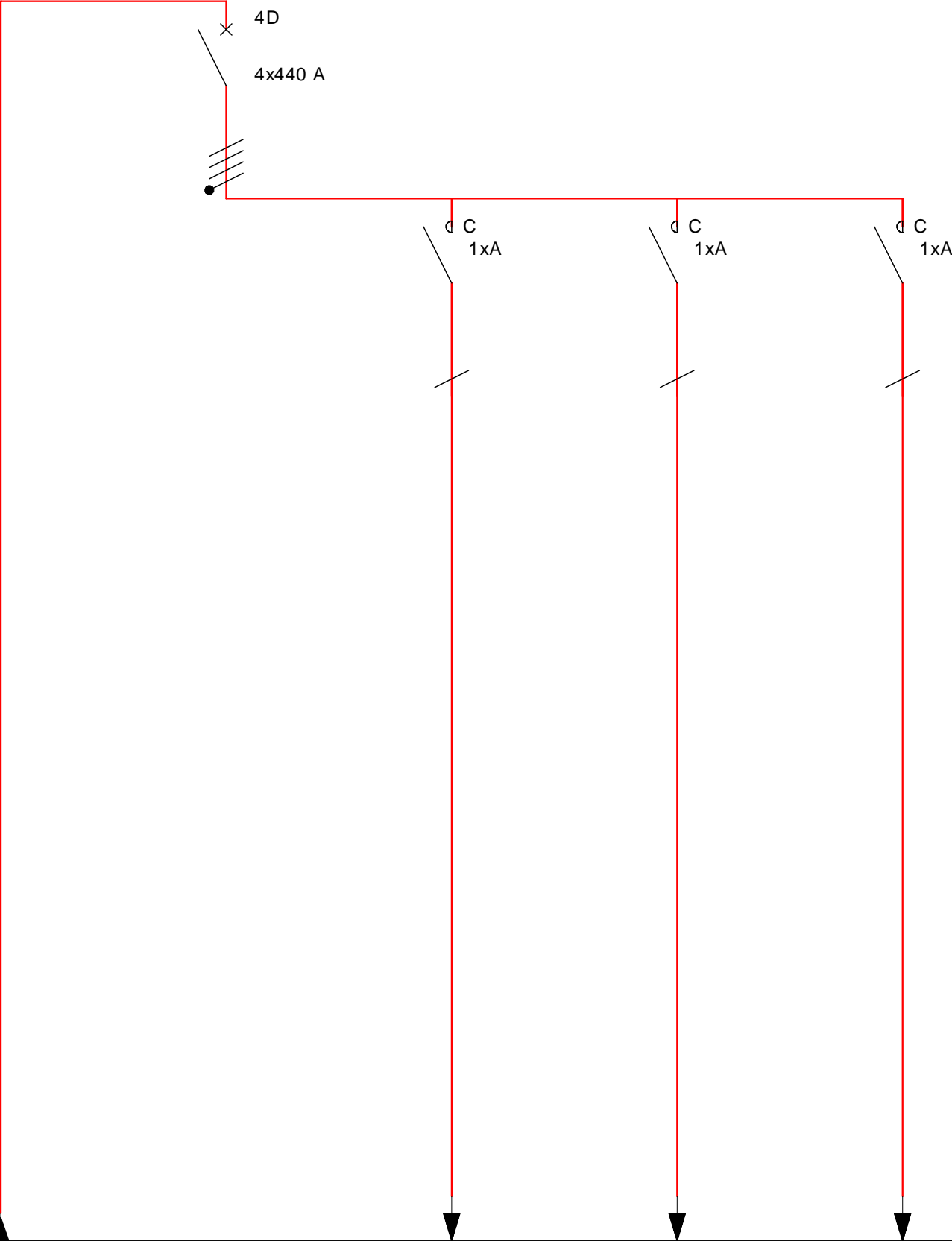
BATIMENT 0008

POSTE P2
TGBT - ARMOIRE 2

5 / 6
F_004
INDICE

Ce tracé est notre propriété il ne peut pas être utilisé sans notre autorisation

Intensité de court-circuit Ik 11 kA
Réseau BT
Tension d'utilisation 230/400
Régime de Neutre TT



DESIGNATION		Général	JDBA	G1A	G1B			
Cable Protect.	TYPE							
	Calibre / Différentiel							
	Imag / Courbe							
Cable	SECTION							
	Iz Canalisation							